

# 藤和シティホームズ西麻布 701号室

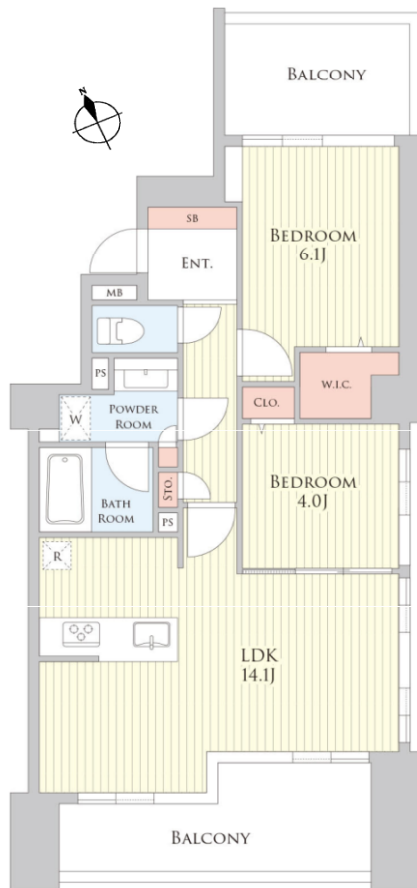
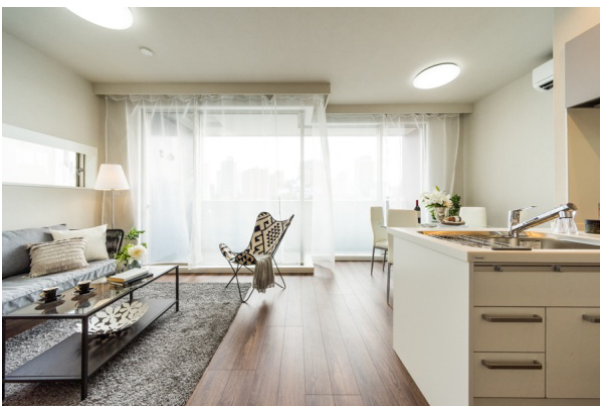
2LDK+WIC 専有面積 / 57.07㎡ | 7,850万円(税込)

- タマホームのリノベーションマンション♪
- 東京メトロ千代田線「乃木坂」駅 徒歩8分
- 六本木ヒルズ・東京ミッドタウンが生活圈
- 南東角7階住戸のため眺望良好!!
- 売主につき仲介手数料不要!!

新規リノベーション  
平成30年8月完成済

## リノベーション内容

間取り変更 (WIC増設)、フローリング張替、玄関床張替、玄関収納交換、システムキッチン交換・配置替え、洗面化粧台交換、ユニットバス交換、床暖房新設、ハウスクリーニングetc



ご資金計画など何でもご相談ください♪

【返済例】 販売価格7,850万円／借入額：7,500万円、頭金350万円の場合

毎月返済額 **193,696** 円 ポーナス時加算(年2回) **0** 円

※変動金利型・年0.47%・35年返済の場合 ※毎月の管理費等は別途となります。

# オープンルーム開催!!

9/15(土)・16(日)・17(月・祝)

開催時間：AM10:00~PM17:00

当日は直接現地にお越しください。  
オートロックにつき、エントランスにて  
【701号室】をお呼びください。

タマホームは皆様に住まいの安心をお届けします



R1住宅  
取得済み



安心R住宅  
取得済み



住宅瑕疵保険  
完了証取得済み

建物状況調査  
(インスペクション) 済み



東京都港区西麻布2-11-3 (住居表示)

■「藤和シティホームズ西麻布701号室」概要■所在地：東京都港区西麻布2-11-3(住居表示)■交通：東京メトロ千代田線「乃木坂」駅徒歩8分、東京メトロ日比谷線・都営大江戸線「六本木」駅徒歩12分、東京メトロ銀座線・半蔵門線・千代田線「表参道」駅徒歩13分■土地権利：所有権■地域・地区：近隣商業地域■構造：鉄筋コンクリート地上8階建7階部分■専有面積：(壁芯)57.07㎡■バルコニー面積：16.48㎡■間取り：2LDK■築年月：平成9年7月■総戸数：14戸■販売価格：7,850万円(税込)■管理費：月額19,200円■修繕積立金：月額18,000円■町会費負担金：月額200円■管理形態：全部委託(日勤)■管理会社：三菱コミュニティ株式会社■施工会社：藤和ハウジング株式会社■現況：空室■リノベーション完了日：平成30年8月末日■引渡：即時■その他：駐車場：空無(平成30年9月2日現在)、ペット飼育可(飼育細則有り)■広告有効期限：平成30年9月30日■取引態様：売主■先着順につき、万一売却済みの場合はご容赦ください。■図面と状況が異なる場合は現状を優先させていただきます。●提携ローンのご案内■提携金融機関：りそな銀行■融資金利：変動金利0.470%(店頭金利2.475%-2.005%)■融資限度額：50万円以上1億円以内(1万円単位)■融資期間：1年以上35年以内■融資手数料：お借入金額の2.16% ※お申込みに際しては審査がございます。審査の結果によってご希望に添いかねる場合がございます。※表示金利・条件は平成30年9月4日現在のものであり、融資実行時の金利が適用となります。

<売主> 国土交通大臣免許 (3) 第6857号 (公社) 東京都宅地建物取引業協会会員

TamaHome®  
タマホーム

タマホーム株式会社

〒108-0074 東京都港区高輪3丁目22番9号

お問合せは、タマホーム株式会社 不動産部へ



0120-990-735

FAX : 03-6408-1306

MAIL : th-m@tamahome.jp